

AZTREONAM-CLAVULANICO

PREDIFUSION RAPIDA

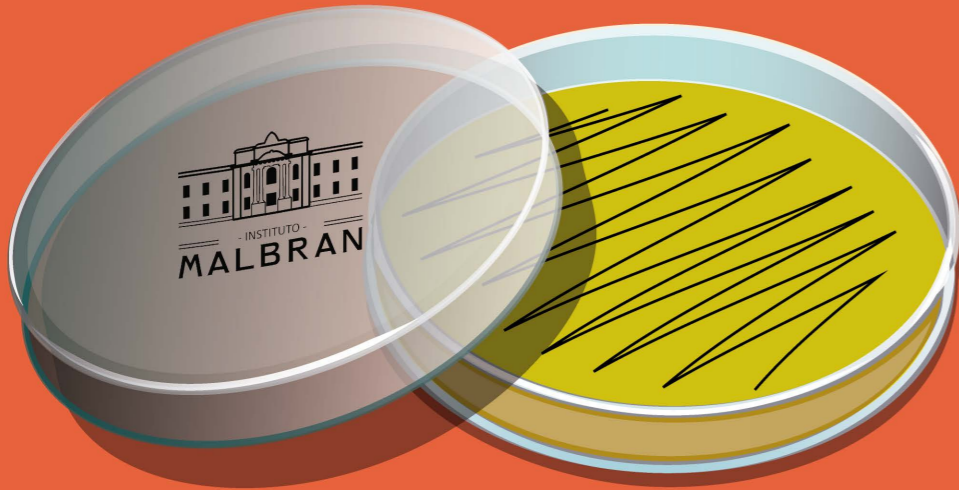
(Preliminar - Febrero 2021)

ALCANCE DE LA PRUEBA

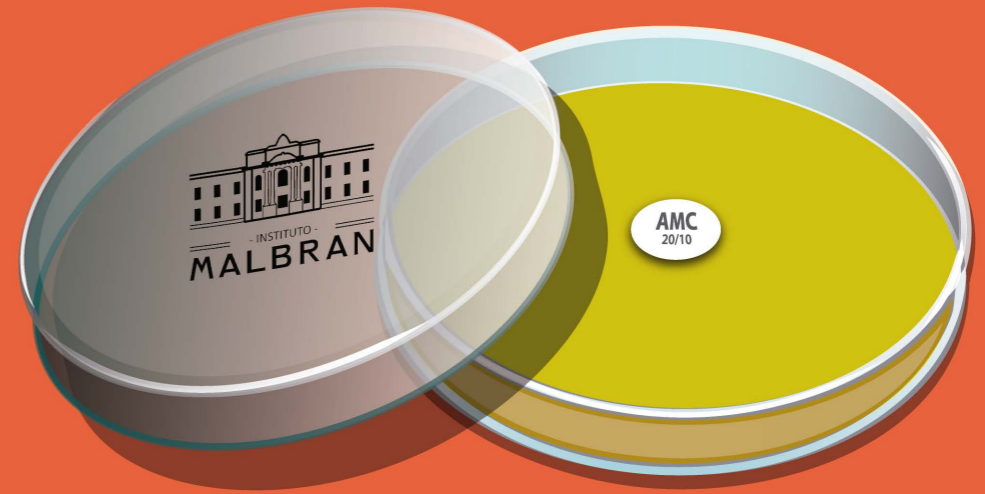
Dirigida a Enterobacterales productores de:

▪ MBL ATM^R
(R a ATM por BLEE)

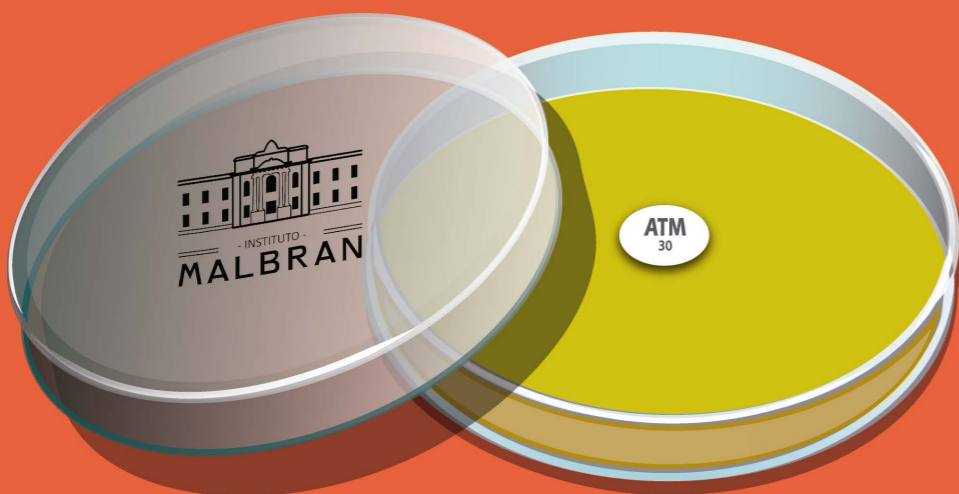
1) Hisope una placa de MHA con una suspensión de la cepa en estudio ajustada al 0,5 McFarland



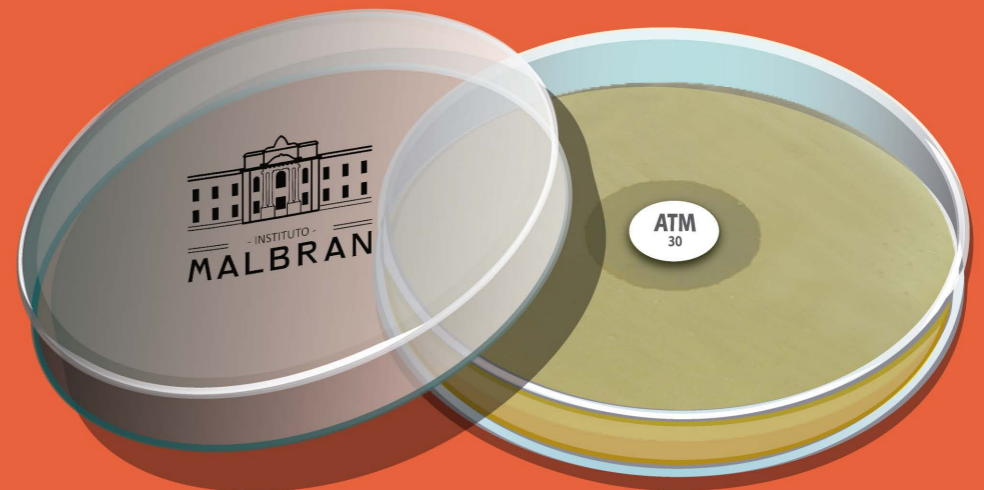
2) Coloque un disco de amoxicilina clavulanico (AMC 20/10 ug).
Deje reposar a T° ambiente por 15 minutos
(predifusión rápida)



3) Retire el disco de AMC de manera aséptica,
y coloque en su lugar un disco de Aztreonam (ATM 30ug)



4) Incubar a 35 - 37° C por 16-18 hs.
Medir el halo de inhibición.



5) INTERPRETACIÓN y REPORTE

Se define un punto de corte epidemiológico (ECOFF) para ATM-CLA (CIM $\leq 1 \mu\text{g/ml}$) y su halo equivalente mediante la predifusión rápida que permite diferenciar las poblaciones salvajes o wild-type de las no-salvajes. El ECOFF es independiente de las distintas dosificaciones que pudieran emplearse.

Las colonias dentro de la zona de inhibición deberán ser consideradas en la lectura (hetero-resistencia)

**Halo ≥ 22 mm, equivalente a CIM $\leq 1.0 \mu\text{g/ml}$:
Reportar como cepa SALVAJE, alta probabilidad de bactericidia con ATM-CLA**

**Halo ≤ 21 mm*, equivalente a CIM $> 1.0 \mu\text{g/ml}$:
Reportar como cepa NO-SALVAJE o sinergia negativa para ATM-CLA**

* Halos de 20-21 mm resultan equivalente a CIMes de 2.0-4.0 $\mu\text{g/ml}$ y corresponde a cepas que podrían ser inhibidas por esta combinación pero en las que ATM-CLA no tiene poder bactericidia

6) VALIDACION y CONTROL DE CALIDAD

Controlar rutinariamente los discos de AMC 20/10 μg y ATM 30 μg según lineamientos de CLSI

*Bibliografía adicional: Ract et al J Med Microbiol 2019.
Emeraud C et al AAC 2019. CLSI M100 Ed30 2020.*

**LABORATORIO NACIONAL/REGIONAL
DE REFERENCIA EN ANTIMICROBIANOS
INEI ANLIS MALBRAN**

WWW.ANTIMICROBIANOS.COM.AR